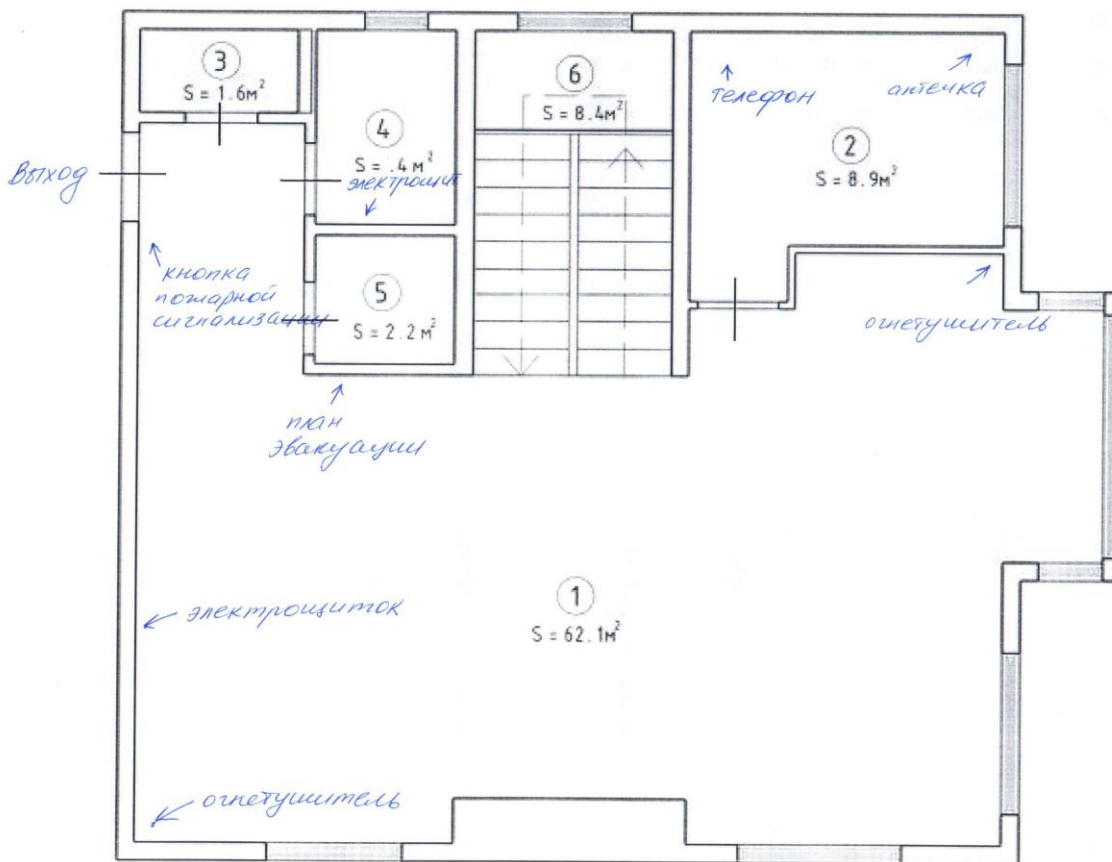
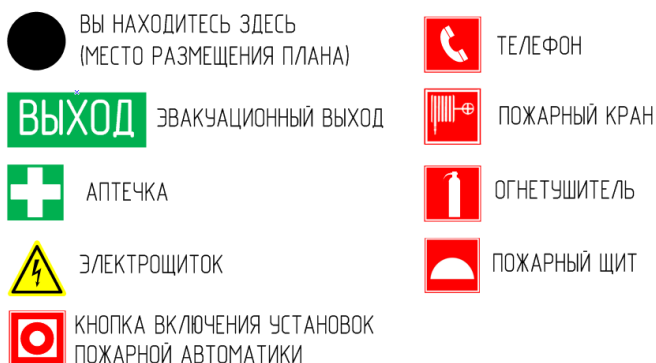


Необходимая информация для разработки плана эвакуации:

1. План БТИ / проект / старый план эвакуации / макет, нарисованный от руки.
2. Наименование организации, адрес, этаж
3. ФИО и должность лица, утверждающего план
4. Размер плана эвакуации (60x40 или 40x30см)
5. Расставить условные обозначения на плане:



Примечание:

1. Эвакуационным выходом считается выход, размером в свету не менее 1,9x0,8м (в противном случае это аварийный выход)